

Wokół domu

KLINKIER

Opoczno



opoczno
rok założenia 1883

KLINKIER marki Opoczno to nasza najnowsza propozycja płytek i kształtek przeznaczonych przede wszystkim do zastosowania na elewacji i wokół Państwa domu. Odporność klinkieru na działanie czynników atmosferycznych oraz mrozoodporność, sprawia że jego główne miejsce zastosowania to zewnętrzne ciągi komunikacyjne, schody i elewacje. O końcowym wyglądzie domu decydują bardzo często detale, których duża liczba w każdej wprowadzonej kolorystyce klinkieru pozwala na realizację indywidualnych i niepowtarzalnych pomysłów.

KLINKIER marki Opoczno, z zastosowaniem naturalnej gliny, jest produkowany w technologii prasowania na sucho, a następnie wypalany w temperaturach ponad 1100°C zgodnie z rygorystycznymi wymaganiami normy PN-EN 14411. Zastosowana technologia produkcji oraz grubość płytek (11mm) zapewnia wysokie parametry wytrzymałościowe, tak bardzo charakterystyczne dla płytek klinkierowych, a bardzo mała nasiąkliwość wodna powoduje, że wszystkie elementy są wyjątkowo odporne na czynniki zewnętrzne, co oznacza, że nie ulegają m.in. trwałym zabrudzeniom i przebarwieniom.

CLINKER tiles and shaped pieces are the newest proposal of „Opoczno” brand name. They are mainly designed for covering of elevations and round your house. Resistance of clinker for climate influence and its frostproof causes that their main places of application are external communication paths, stairways and elevations. The final appearance of the house often depends on details, which large number in any clinker color scheme enables to realize many individual and unique ideas.

CLINKER under the brand name „Opoczno” is based on natural clay and is produced using the dry pressing technology and subsequently is fired in temperatures over 1100°C, according to strict requirements of PN-EN-14411 standard. The technology of production and thickness of tiles (11 mm) assures very high durability parameters being specific feature of clinker tiles. Very low absorbance of water causes that all elements are extremely resistant for atmospheric conditions what means that they are not subjected to permanent dirtying and discoloration.

КЛИНКЕР марки Опочно является нашим самым новым предложением в ассортименте плиток и профилей предназначенных прежде всего для фасадов и пространства вокруг Вашего дома. Стойкость кlinkера к воздействию атмосферных явлений и морозостойкость создают условия, что его основное место применения это внешние коммуникационные трассы, лестницы и фасады. На окончательный вид дома очень часто имеют влияние детали, большое количество которых в каждой введённой цветовой гамме кlinkера позволяет реализовать индивидуальные и неповторимые идеи.

Кlinkер марки Опочно, с применением натуральной глины, производится по технологии прессовки сухим методом, а затем выжигания в температурах свыше 1100°С в соответствии с ригористическими требованиями нормы ПН-ЕН 14411. Применённая технология производства и толщина плиток (11мм) обеспечивает высокие параметры прочности, так очень характерные для кlinkерных плиток, а очень малая впитываемость воды приводит к тому, что все элементы являются исключительно устойчивыми к воздействию внешних факторов, что обозначает, что не подвергаются в том числе прочному загрязнению и выгоранию.



SIMPLE RED ELEWACYJNA



SHADOW RED ELEWACYJNA



SIMPLE BROWN ELEWACYJNA



SHADOW BROWN ELEWACYJNA



SIMPLE SAND ELEWACYJNA

Kolekcję **SHADOW** oferujemy w dwóch kolorach: **red** oraz **brown**. Naturalne dla klinkieru kolory w tej kolekcji zostały wzbogacone o cieniowane efekty kolorystyczne na powierzchni, które poprzez swoją nieregularność tworzą niepowtarzalne efekty na powierzchni płytek.

We offer **SHADOW** collection in two color schemes - **red** and **brown**. Colors natural for clinker in this collection are enriched with smooth shading with color effects on the surface, which thanks to their contingency create unique effects on tiles' surface.

Коллекцию СХАДОШ (ТЕНИ) мы предлагаем в двух цветах: **красный** и **коричневый**. Натуральные для кlinkера цвета в этой коллекции были обогащены оттеночными колористическими эффектами на поверхности, которые своей случайностью создают неповторимые эффекты на поверхности плиток.

FRAGMENTY PŁASZCZYZN Z PŁYTEK ELEWACYJNYCH SHADOW / FRAGMENTS OF AREA COVERED BY ELEVATION TILES / ФРАГМЕНТЫ ПОВЕРХНОСТИ ФАСАДНЫХ ПЛИТОК



SHADOW RED ELEWACYJNA 24,5x6,5



SHADOW RED ELEWACYJNA STRUKTURALNA 3-D 24,5x6,5



SHADOW BROWN ELEWACYJNA 24,5x6,5



SHADOW BROWN ELEWACYJNA STRUKTURALNA 3-D 24,5x6,5



KLINKIER SIMPLE udostępniamy w trzech wersjach kolorystycznych (monokolory): **sand**, **red** oraz **brown**. Proponowane kolory doskonale pasują do kolorystyki naturalnej cegły klinkierowej szeroko stosowanej w budownictwie indywidualnym. Można je stosować na strefy i ciągi komunikacyjne wokół domów, tarasów, schodów wejściowych zewnętrznych, parapetów, wykonywania elewacji domów i ogrodzeń. To tylko przykłady zastosowań klinkieru marki Opoczno, a ograniczeniem w tej kwestii może być tylko inwencja architekta.

SIMPLE type clinker is available in three color versions (monocolors): **sand**, **red** and **brown**. Suggested color schemes perfectly fit to color of natural clinker brick which is widely used in individual housing. This type of clinker can be used in communication zones and paths around houses, terraces, external entrance stairs, in windowsills and in applications of finishing elevations of houses and fences. These are only some examples of Opoczno clinker applications and the only limitation in this matter can be ingeniousness of architect.

Клинкер СИМПЛЕ мы предлагаем в трёх колористических версиях (моноцвета): **песочный**, **красный** и **коричневый** (sand, red and brown). Предлагаемые цвета отлично подходят к колористике натурального клинкерного кирпича широко применяемого в индивидуальном строительстве. Можно их применять для зон и коммуникационных линий вокруг домов, террас, внешних входных лестниц, подоконников, оформления фасада домов и ограждений. Это только примеры применений клинкера марки Опочно, а ограничением в этом вопросе может быть только изобретательность архитектора.

FRAGMENTY PŁASZCZYŹN Z PŁYTEK ELEWACYJNYCH SIMPLE / FRAGMENTS OF AREA COVERED BY ELEVATION TILES / ФРАГМЕНТЫ ПОВЕРХНОСТИ ФАСАДНЫХ ПЛИТОК



SIMPLE SAND ELEWACYJNA 24,5x6,5



SIMPLE SAND ELEWACYJNA STRUKTURALNA 3-D 24,5x6,5



SIMPLE RED ELEWACYJNA 24,5x6,5



SIMPLE RED ELEWACYJNA STRUKTURALNA 3-D 24,5x6,5



SIMPLE BROWN ELEWACYJNA 24,5x6,5



SIMPLE BROWN ELEWACYJNA STRUKTURALNA 3-D 24,5x6,5



Simple Red

5

PLYTKI BAZOWE / BASE TILES / БАЗОВЫЕ ПЛИТКИ



SIMPLE RED
30x30



SIMPLE RED STRUKTURALNY 3-D
30x30



SIMPLE RED ELEWACYJNA
24,5x6,5



SIMPLE RED ELEWACYJNA
STRUKTURALNA 3-D 24,5x6,5



SIMPLE RED COKÓŁ
30x8 w perspektywie



SIMPLE RED COKÓŁ
STRUKTURALNY 3-D
30x8 w perspektywie

ELEMENTY SCHODOWE / STAIR ELEMENTS / ЛЕСТНИЧНЫЕ ЭЛЕМЕНТЫ



SIMPLE RED STOPIEŃ
30x30



SIMPLE RED STOPIEŃ NAROŻNY
30x30



SIMPLE RED STOPIEŃ
STRUKTURALNY 3-D 30x30



SIMPLE RED NAROŻNY STOPIEŃ
STRUKTURALNY 3-D 30x30



SIMPLE RED PODSTOPIEŃ
30x14,8



SIMPLE RED PODSTOPIEŃ
STRUKTURALNY 3-D 30x14,8



SIMPLE RED COKÓŁ SCHODOWY
PRAWY 30x8



SIMPLE RED COKÓŁ SCHODOWY
LEWY 30x8



SIMPLE RED COKÓŁ SCHODOWY
PRAWY STRUKTURALNY 3-D 30x8



SIMPLE RED COKÓŁ SCHODOWY
LEWY STRUKTURALNY 3-D 30x8



SIMPLE RED KAPINOS PROSTY
30x33



SIMPLE RED KAPINOS NAROŻNY
33x33



SIMPLE RED KAPINOS PROSTY
STRUKTURALNY 3-D 30x33



SIMPLE RED KAPINOS NAROŻNY
STRUKTURALNY 3-D 33x33

PARAPETY / WINDOW-STILLS / ПОДОКОННИКИ



SIMPLE RED PARAPET A
30x14,8



SIMPLE RED PARAPET B
24,5x13,5

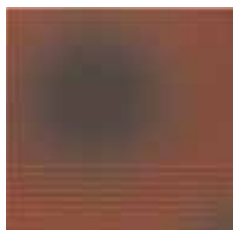
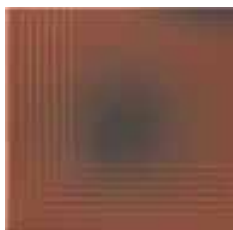


SIMPLE RED PARAPET C
20x10

PŁYTKI BAZOWE / BASE TILES / БАЗОВЫЕ ПЛИТКИ

SHADOW RED
30x30SHADOW RED STRUKTURALNY 3-D
30x30SHADOW RED ELEWACYJNA
24,5x6,5SHADOW RED ELEWACYJNA
STRUKTURALNA 3-D 24,5x6,5SHADOW RED COKÓŁ
30x8 w perspektywieSHADOW RED COKÓŁ
STRUKTURALNY 3-D
30x8 w perspektywie

ELEMENTY SCHODOWE / STAIR ELEMENTS / ЛЕСТНИЧНЫЕ ЭЛЕМЕНТЫ

SHADOW RED STOPIEŃ
30x30SHADOW RED STOPIEŃ NAROŻNY
30x30SHADOW RED STOPIEŃ
STRUKTURALNY 3-D 30x30SHADOW RED STOPIEŃ NAROŻNY
STRUKTURALNY 3-D 30x30SHADOW RED PODSTOPIEŃ
30x14,8SHADOW RED PODSTOPIEŃ
STRUKTURALNY 3-D 30x14,8SHADOW RED COKÓŁ SCHODOWY
PRAWY 30x8SHADOW RED COKÓŁ SCHODOWY
LEWY 30x8SHADOW RED COKÓŁ SCHODOWY
PRAWY STRUKTURALNY 3-D 30x8SHADOW RED COKÓŁ SCHODOWY
LEWY STRUKTURALNY 3-D 30x8SHADOW RED KAPINOS PROSTY
30x33SHADOW RED KAPINOS NAROŻNY
33x33SHADOW RED KAPINOS PROSTY
STRUKTURALNY 3-D 30x33SHADOW RED KAPINOS NAROŻNY
STRUKTURALNY 3-D 33x33

PARAPETY / WINDOW-STILLS / ПОДОКОННИКИ

SHADOW RED PARAPET A
30x14,8SHADOW RED PARAPET B
24,5x13,5SHADOW RED PARAPET C
20x10

Systemy schodowe

Płytki z reliefem schodowym w wersji prostej oraz narożnej pozwalają na ekonomiczne wykonanie prostych i funkcjonalnych schodów zewnętrznych. Zastosowanie płytek z kapinosem spełni oczekiwania inwestorów o dużym poczuciu estetyki, którzy zwracają uwagę na każdy szczegół. Płytki schodowe są uzupełnione o podstopnie oraz cokoły schodowe z wycięciami idealnie dopasowanymi do kształtu kapinosa, pozwalają na ekskluzywne wykończenie schodów.

Stair systems

Tiles with stair relief in straight version and in corner version enables the economic realization of simple and functional external stairs. Application of tiles provided with beak molding fulfills the expectations of investors with significant sense of aesthetics, who pay attention on each detail. Stair tiles are supplemented with substairs and stair plinths with notches perfectly fitted to the shape of beak molding and enable the exclusive finishing of stairs.

Системы ступеней

Плитки с лестничным рельефом в прямой и угловой версии позволяют экономически изготовить прямые и функциональные внешние лестницы. Применение плиток с капельником выполнит ожидания инвестора имеющего развитое чувство эстетики, который обращает внимание на каждую деталь. Ассортимент лестничных плиток восполнен подступёнками и лестничными цоколями с выемками идеально подогнанными под форму капельника, что позволяет создать эксклюзивную отделку лестниц.

SCHEMATY MONTAŻU / ASSEMBLY SCHEMES / СХЕМЫ МОНТАЖА

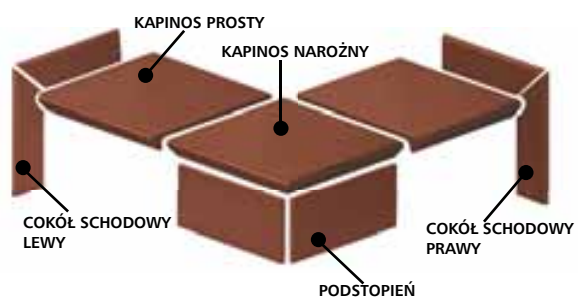
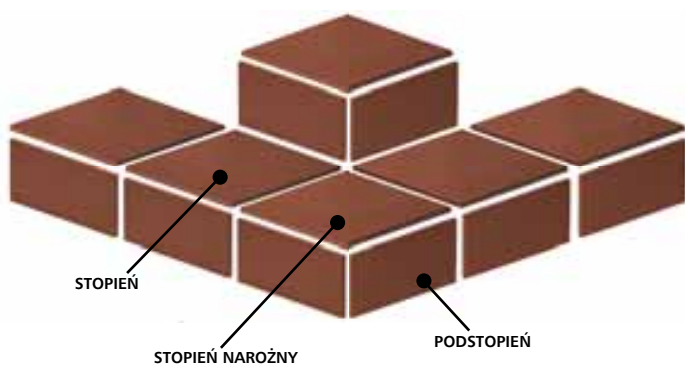


stopnia i podstopnia z cokołem



kapinosa prostego i podstopnia z cokołem schodowym prawym

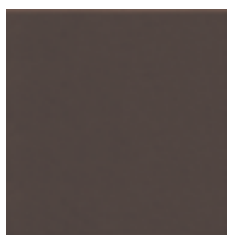




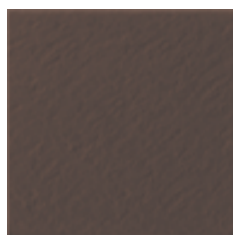
Simple Brown

9

PLYTKI BAZOWE / BASE TILES / БАЗОВЫЕ ПЛИТКИ



SIMPLE BROWN
30x30



SIMPLE BROWN STRUKTURALNY 3-D
30x30



SIMPLE BROWN ELEWACYJNA
24,5x6,5



SIMPLE BROWN ELEWACYJNA
STRUKTURALNA 3-D 24,5x6,5

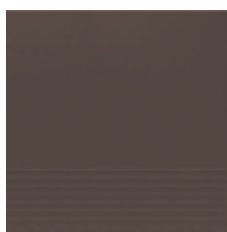


SIMPLE BROWN COKÓŁ
30x8 w perspektywie



SIMPLE BROWN COKÓŁ
STRUKTURALNY 3-D
30x8 w perspektywie

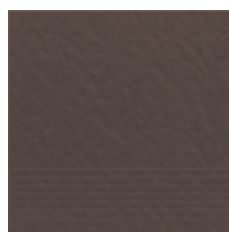
ELEMENTY SCHODOWE / STAIR ELEMENTS / ЛЕСТНИЧНЫЕ ЭЛЕМЕНТЫ



SIMPLE BROWN STOPIEŃ
30x30



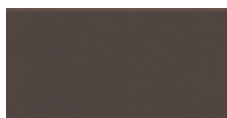
SIMPLE BROWN STOPIEŃ
NAROŻNY 30x30



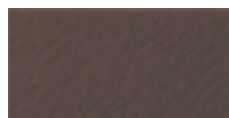
SIMPLE BROWN STOPIEŃ
STRUKTURALNY 3-D 30x30



SIMPLE BROWN STOPIEŃ NAROŻNY
STRUKTURALNY 3-D 30x30



SIMPLE BROWN PODSTOPIEŃ
30x14,8



SIMPLE BROWN PODSTOPIEŃ
STRUKTURALNY 3-D 30x14,8



SIMPLE BROWN COKÓŁ SCHODOWY
PRAWY 30x8



SIMPLE BROWN COKÓŁ SCHODOWY
LEWY 30x8



SIMPLE BROWN COKÓŁ SCHODOWY
PRAWY STRUKTURALNY 3-D 30x8



SIMPLE BROWN COKÓŁ SCHODOWY
LEWY STRUKTURALNY 3-D 30x8



SIMPLE BROWN KAPINOS PROSTY
30x33



SIMPLE BROWN KAPINOS NAROŻNY
33x33

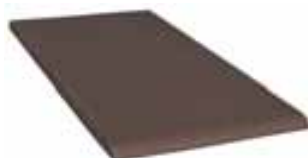


SIMPLE BROWN KAPINOS PROSTY
STRUKTURALNY 3-D 30x33



SIMPLE BROWN KAPINOS NAROŻNY
STRUKTURALNY 3-D 33x33

PARAPETY / WINDOW-STILLS / ПОДОКОННИКИ



SIMPLE BROWN PARAPET A
30x14,8

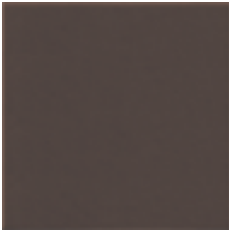
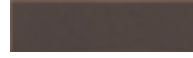


SIMPLE BROWN PARAPET B
24,5x13,5

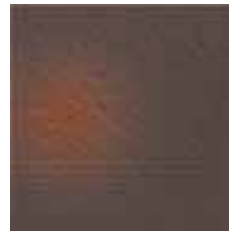


SIMPLE BROWN PARAPET C
20x10

PŁYTKI BAZOWE / BASE TILES / БАЗОВЫЕ ПЛИТКИ

SHADOW BROWN
30x30SHADOW BROWN STRUKTURALNY 3-D
30x30SHADOW BROWN ELEWACYJNA
24,5x6,5SHADOW BROWN ELEWACYJNA
STRUKTURALNA 3-D 24,5x6,5SHADOW BROWN COKÓŁ
30x8 w perspektywieSHADOW BROWN COKÓŁ
STRUKTURALNY 3-D
30x8 w perspektywie

ELEMENTY SCHODOWE / STAIR ELEMENTS / ЛЕСТНИЧНЫЕ ЭЛЕМЕНТЫ

SHADOW BROWN STOPIEŃ
30x30SHADOW BROWN STOPIEŃ
NAROŻNY 30x30SHADOW BROWN STOPIEŃ
STRUKTURALNY 3-D 30x30SHADOW BROWN STOPIEŃ NAROŻNY
STRUKTURALNY 3-D 30x30SHADOW BROWN PODSTOPIEŃ
30x14,8SHADOW BROWN PODSTOPIEŃ
STRUKTURALNY 3-D 30x14,8SHADOW BROWN COKÓŁ SCHODOWY
PRAWY 30x8SHADOW BROWN COKÓŁ SCHODOWY
LEWY 30x8SHADOW BROWN COKÓŁ SCHODOWY
PRAWY STRUKTURALNY 3-D 30x8SHADOW BROWN COKÓŁ SCHODOWY
LEWY STRUKTURALNY 3-D 30x8SHADOW BROWN KAPINOS PROSTY
30x33SHADOW BROWN KAPINOS NAROŻNY
33x33SHADOW BROWN KAPINOS PROSTY
STRUKTURALNY 3-D 30x33SHADOW BROWN KAPINOS NAROŻNY
STRUKTURALNY 3-D 33x33

PARAPETY / WINDOW-STILLS / ПОДОКОННИКИ

SHADOW BROWN PARAPET A
30x14,8SHADOW BROWN PARAPET B
24,5x13,5SHADOW BROWN PARAPET C
20x10

Shadow Brown

SCHEMATY MONTAŻU / ASSEMBLY SCHEMES / СХЕМЫ МОНТАЖА



stopnia i podstopnia z cokolem



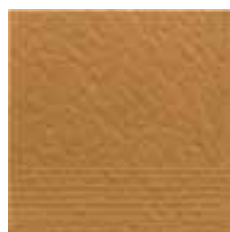
kapinosa prostego i podstopnia z cokolem schodowym prawym



PŁYTKI BAZOWE / BASE TILES / БАЗОВЫЕ ПЛИТКИ

SIMPLE SAND
30x30SIMPLE SAND STRUKTURALNY 3-D
30x30SIMPLE SAND ELEWACYJNA
24,5x6,5SIMPLE SAND ELEWACYJNA
STRUKTURALNA 3-D 24,5x6,5SIMPLE SAND COKÓŁ
30x8 w perspektywieSIMPLE SAND COKÓŁ
STRUKTURALNY 3-D
30x8 w perspektywie

ELEMENTY SCHODOWE / STAIR ELEMENTS / ЛЕСТНИЧНЫЕ ЭЛЕМЕНТЫ

SIMPLE SAND STOPIEŃ
30x30SIMPLE SAND STOPIEŃ NAROŻNY
30x30SIMPLE SAND STOPIEŃ
STRUKTURALNY 3-D 30x30SIMPLE SAND STOPIEŃ NAROŻNY
STRUKTURALNY 3-D 30x30SIMPLE SAND PODSTOPIEŃ
30x14,8SIMPLE SAND PODSTOPIEŃ
STRUKTURALNY 3-D 30x14,8SIMPLE SAND COKÓŁ SCHODOWY
PRAWY 30x8SIMPLE SAND COKÓŁ SCHODOWY
LEWY 30x8SIMPLE SAND COKÓŁ SCHODOWY
PRAWY STRUKTURALNY 3-D 30x8SIMPLE SAND COKÓŁ SCHODOWY
LEWY STRUKTURALNY 3-D 30x8SIMPLE SAND KAPINOS PROSTY
30x33SIMPLE SAND KAPINOS NAROŻNY
33x33SIMPLE SAND KAPINOS PROSTY
STRUKTURALNY 3-D 30x33SIMPLE SAND KAPINOS NAROŻNY
STRUKTURALNY 3-D 33x33

PARAPETY / WINDOW-STILLS / ПОДОКОННИКИ

SIMPLE SAND PARAPET A
30x14,8SIMPLE SAND PARAPET B
24,5x13,5SIMPLE SAND PARAPET C
20x10

SCHEMATY MONTAŻU / ASSEMBLY SCHEMES / СХЕМЫ МОНТАЖА



stopnia i podstopnia z cokolem



kapinosa prostego i podstopnia z cokolem schodowym prawym

PAKOWANIE / PACKING / УПАКОВКА

SIMPLE RED, BROWN, SAND SHADOW RED, BROWN



	mm	szt.	m ²	kart.	kart.	m ²	palety
Płytki bazowa gładka 30x30	11,0	11	0,99	25,21	44	43,56	1121
Płytki bazowa strukturalna 3-d 30x30	11,0	11	0,99	25,21	44	43,56	1121
Płytki schodowa kapinos prosty 30x33	11,0	6	0,59	17,46	36	21,38	640
Płytki schodowa kapinos narożny 33x33	11,0	2	0,20	5,98	58	11,48	358
Płytki schodowa kapinos prosty strukturalna 3-d 30x33	11,0	6	0,60	17,46	36	21,60	640
Płytki schodowa kapinos narożny strukturalna 3-d 33x33	11,0	2	0,22	5,98	58	12,76	358
Stopień prosty gładki 30x30	11,0	10	0,90	22,95	44	39,60	1021
Stopień prosty strukturalny 3-d 30x30	11,0	10	0,90	22,95	44	39,60	1021
Stopień narożny gładki 30x30	11,0	10	0,90	22,95	44	39,60	1021
Stopień narożny strukturalny 3-d 30x30	11,0	10	0,90	22,95	44	39,60	1021
Podstopień gładki 30x14,8	11,0	22	0,98	24,95	44	43,12	1109
Podstopień strukturalny 3-d 30x14,8	11,0	22	0,98	24,95	44	43,12	1109
Cokół 30x8	11,0	42	1,01	24,78	33	33,26	829
Cokół strukturalna 3-d 30x8	11,0	42	1,01	24,78	33	33,26	829
Cokół schodowy Prawy/ Lewy 30x8	11,0	10	0,48	10,30	32	15,36	341
Cokół schodowy Prawy/ Lewy strukturalna 3-d 30x8	11,0	10	0,48	10,30	32	15,36	341
Parapet A 30x14,8	11,0	22	0,98	23,76	44	42,99	1057
Parapet B 24,5x13,5	11,0	20	0,66	16,00	52	34,42	844
Parapet C 20x10	11,0	34	0,68	16,32	54	36,72	893
Płytki elewacyjna 24,5x6,5	7,4	63	1,00	17,32	63	63,00	1103
Płytki elewacyjna strukturalna 3-d 24,5x6,5	7,4	63	1,00	17,32	63	63,00	1103

Niniejszy katalog jest materiałem poglądowym. Ze względu na stosowaną technikę druku rzeczywisty wygląd płytek może nieznacznie różnić się od produktów prezentowanych na zdjęciach.

This catalogue is a demonstrative material. Owing to the printing technique employed the real appearance of the tile may be slightly different than the products presented in the pictures.

Настоящий каталог является наглядным материалом. В связи с примененной техникой печати действительный вид плитки может незначительно отличаться от продуктов представленных на фотографиях.

WYMIARY I JAKOŚĆ POWIERZCHNI / DIMENSIONS AND SURFACE QUALITY / РАЗМЕРЫ И КАЧЕСТВО ПОВЕРХНОСТИ

PARAMETRY BADAŃ TEST PARAMETERS ПАРАМЕТРЫ ИСПЫТАНИЙ	BADANIE WG. NORMY TESTING ACCORDING TO STANDARD НОРМАТИВНЫЕ ИСПЫТАНИЯ	WYMAGANIA NORMY REQUIREMENTS OF THE STANDARD НОРМАТИВНЫЕ ТРЕБОВАНИЯ	UZYSKIWANE WYNIKI OBTAINED RESULTS ПОЛУЧЕННЫЕ РЕЗУЛЬТАТЫ
Długość i szerokość - dopuszczalne odchylenie w procentach, średniego wymiaru każdej płytki (2 lub 4 boki) od wymiaru roboczego (W) [%] Length and width - the permissible variation in percentage of average dimension of each tile (two or four edges) in comparison with operational dimension (W) [%]. Длина и ширина - допустимое отклонение в процентах среднего размера каждой плитки (2 или 4 бока) от рабочего размера (W) [%]	ISO 10545-2	±0,6	±0,2
	S>410		
	30x30x1,1 stopnica prosta i narożna 30x30x1,1 straight tread and corner / проступь прямая и угловая stopnica prosta z kapinosem 30x33x1,1 straight tread with kapinos / проступь прямая с капинос stopnica narożna z kapinosem 33x33x1,1 straight corner with kapinos / проступь угловая с капинос 30x14,8x1,1	±0,75	±0,4
	190<S<410		
	30x8,1x1,1 20x10x1,1 24,5x13,5x1,1		
	90<S<190		
24,5x6,5x0,74	±1	±0,6	
Grubość - dopuszczalne odchylenie średniej grubości każdej płytki od grubości roboczej [%] Thickness - the permissible variation of average thickness of each tile in comparison with operating thickness [%]. Толщина - допустимое отклонение средней толщины каждой плитки от рабочей толщины [%]	ISO 10545-2	±5	±4
	S>410		
	30x30x1,1 stopnica prosta i narożna 30x30x1,1 straight tread and corner / проступь прямая и угловая stopnica prosta z kapinosem 30x33x1,1 straight tread with kapinos / проступь прямая с капинос stopnica narożna z kapinosem 33x33x1,1 straight corner with kapinos / проступь угловая с капинос 30x14,8x1,1	±5	±2
	190<S<410		
	30x8,1x1,1 20x10x1,1 24,5x13,5x1,1		
	90<S<190		
24,5x6,5x0,74	±10	±4	
Krzywizna boków - dopuszczalne max. odchylenie od linii prostej w odniesieniu do odpowiednich wymiarów roboczych [%] Curvature of sides - the maximum permissible variation from the straight line compared to respective operation dimensions [%]. Кривизна боков - допустимое максимальное отклонение от прямой линии по отношению к соответствующим рабочим размерам [%]	SO 10545-2	±0,5	±0,3
Odchylenie od kąta prostego - dopuszczalne maksymalne odchylenie od kąta prostego w odniesieniu do odpowiednich wymiarów roboczych [%] Variation from the right angle - maximum permissible variation from the right angle, compared to respective operation dimensions [%] Отклонение от прямого угла - допустимое максимальное отклонение от прямого угла по отношению к соответствующим рабочим размерам [%]	ISO 10545-2	±0,6	±0,4
Płaskość powierzchni - dopuszczalne max. odchylenie od płaskości powierzchni [%] a) krzywizna środka w odniesieniu do długości przekątnej obliczonej z wymiarów roboczych b) krzywizna boków w odniesieniu do odpowiedniego wymiaru roboczego c) wypaczenie w odniesieniu do długości przekątnej obliczonej z wymiarów roboczych Surface flatness - maximum permissible variation from the surface flatness [%] a) curvature of center with relation to diagonal, calculated from the operation dimensions b) curvature of sides with relation to respective operation dimension c) distortion with relation to the length of the diagonal from the operation dimensions Плоскость поверхности - допустимое максимальное отклонение от плоскости поверхности [%] А) кривизна середины по отношению к длине диагонали высчитанной по рабочим размерам Б) кривизна боков по отношению к соответствующему рабочему размеру В) коробление по отношению к длине диагонали рассчитанной по рабочим размерам	ISO 10545-2	±0,5	±0,3
Jakość powierzchni Surface quality Качество поверхности	ISO 10545-2	Min. 95% płytek nie powinno mieć widocznych wad, powodujących pogorszenie wyglądu powierzchni ułożonej z płytek. Minimum 95% of tiles should have no any visible defects resulting with impairment of appearance of surface made of tiles. Минимум 95% плиток не должно иметь видимых дефектов, имеющих влияние на внешний вид поверхности выложенной плитками	Min. 95% płytek nie powinno mieć widocznych wad, powodujących pogorszenie wyglądu powierzchni ułożonej z płytek. Minimum 95% of tiles should have no any visible defects resulting with impairment of appearance of surface made of tiles. Минимум 95% плиток не должно иметь видимых дефектов, имеющих влияние на внешний вид поверхности выложенной плитками

WŁAŚCIWOŚCI CHEMICZNE / CHEMICAL PROPERTIES / ХИМИЧЕСКИЕ СВОЙСТВА

PARAMETRY BADAŃ TEST PARAMETERS ПАРАМЕТРЫ ИСПЫТАНИЙ	BADANIE WG. NORMY TESTING ACCORDING TO STANDARD НОРМАТИВНЫЕ ИСПЫТАНИЯ	WYMAGANIA NORMY REQUIREMENTS OF THE STANDARD НОРМАТИВНЫЕ ТРЕБОВАНИЯ	UZYSKIWANE WYNIKI OBTAINED RESULTS ПОЛУЧЕННЫЕ РЕЗУЛЬТАТЫ
Odporność na plamienie Blots resistance Стойкость к возникновению пятен	ISO 10545-14	stosowana metoda badania applied method of testing Применяемый метод испытаний	5 klasa 5 class 5 класс
Odporność na odczynniki chemiczne Resistance for chemical agents Стойкость к воздействию химических средств			
Odporność na kwasy i zasady o słabym stężeniu Resistance for acids and alkalis in low concentration Стойкость к воздействию кислот и оснований слабой концентрации	ISO 10545-13	producent podaje klasyfikację according to manufacturer's classification производитель указывает классификацию	ULA i ULB
Odporność na kwasy i zasady o mocnym stężeniu Resistance for acids and alkalis in high concentration Стойкость к воздействию кислот и оснований высокой концентрации		stosowana metoda badania applied method of testing применяемый метод испытаний	UHA i UHB
Odporność na środki domowego użytku i dodatki do wody basenowej Resistance for household substances and additives to water in pool / Стойкость к воздействию средств домашнего применения и добавок к воде бассейнов		min. UB	UA

WŁAŚCIWOŚCI FIZYCZNE / PHYSICAL PROPERTIES / ФИЗИЧЕСКИЕ СВОЙСТВА

PARAMETRY BADAŃ TEST PARAMETERS ПАРАМЕТРЫ ИСПЫТАНИЙ	BADANIE WG. NORMY TESTING ACCORDING TO STANDARD НОРМАТИВНЫЕ ИСПЫТАНИЯ	WYMAGANIA NORMY REQUIREMENTS OF THE STANDARD НОРМАТИВНЫЕ ТРЕБОВАНИЯ	UZYSKIWANE WYNIKI OBTAINED RESULTS ПОЛУЧЕННЫЕ РЕЗУЛЬТАТЫ
Nasiąkliwość wodna [%] Absorbance of water [%] Впитываемость воды [%]	ISO 10545-3	$0,5 < E \leq 3$; max pojedynczy 3,3%	0,5 - 2,5
Siła łamiąca [N] Breaking force [N] Ломающая сила в юНэ	ISO 10545-4		
	a) grubość / thickness / толщина >7,5 mm	min. 1100	>2600
	b) grubość / thickness / толщина <7,5 mm	min. 700	>1300
Wytrzymałość na zginanie [N/mm ²] Bending resistance [N/mm ²] Стойкость к изгибу [Н/мм ²]	ISO 10545-4	min. 30; pojedynczy min.27	>40
Odporność na wgłębne ścieranie płytek nieszkliwionych: objętość materiału startego [mm ³] Resistance for abrasion in depth of unglazed tiles: volume of abraded material [mm ³] Стойкость к равномерному по толщине стиранию неглазурованных плиток: объем стёртого материала [мм ³]	ISO 10545-6	max 175	max 140
Mrozoodporność Frostproof features / Морозостойкость	ISO 10545-12	wymagana required требуемая	odporne resistant стойкие
Przeciwpślizgowość [R] Antislip features [R] Противоскольжение [R]	DIN 51 130	stosowana metoda badania applied method of testing Применяемый метод испытаний	R9 - płytki gładkie / smooth tiles / плитки гладкие R10 - płytki strukturalne (3-d) / structure tiles / плитки структурные





opoczno
rok założenia 1883

Biuro w Warszawie / Warsaw Office / Офис в Варшаве
ul. Puławska 538, 02-884 Warszawa, tel. +48 /22/ 320 38 00, fax +48 /22/ 320 38 02

Biuro w Opcznie / Opczno Office / Офис в Опочно
tel. +48 /44/ 754 81 00, fax +48 /44/ 755 50 51
e-mail: info@opoczno.com
www.opoczno.com

Salony firmowe
Warszawa, ul. Puławska 538, tel. +48 /22/ 331 05 61 - 62
Opczno, ul. Przemysłowa 5, tel. +48 /44/ 75 48 348

edycja lipiec 2008